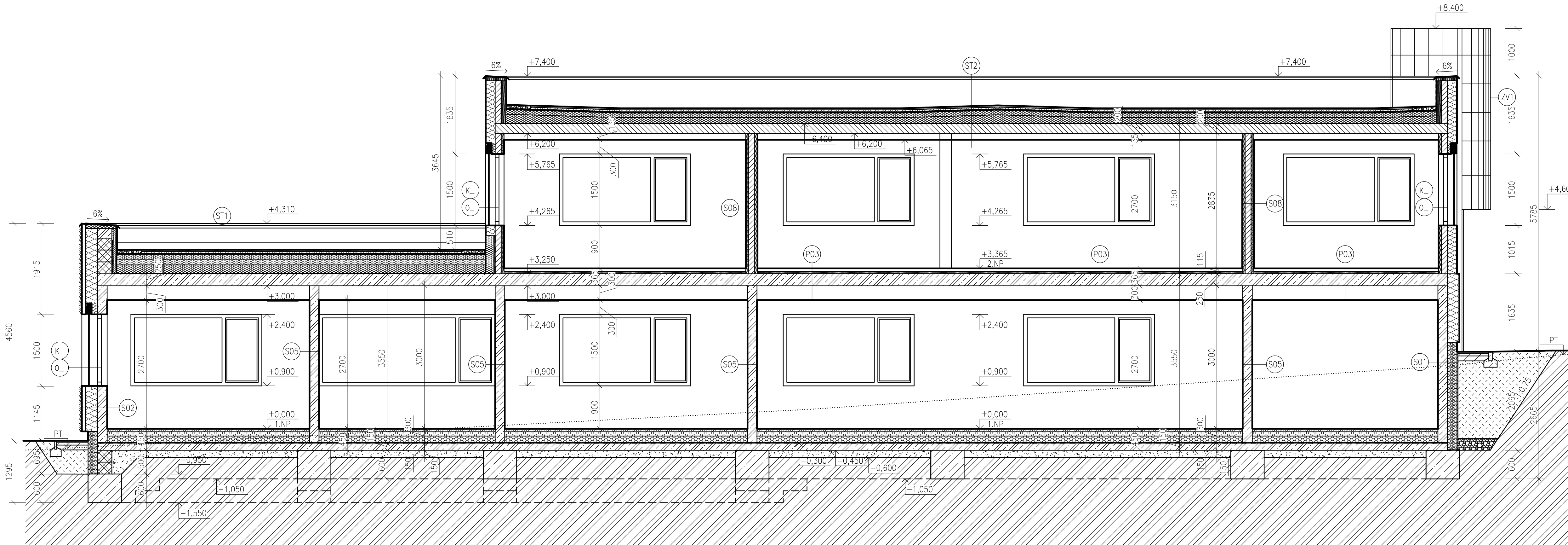
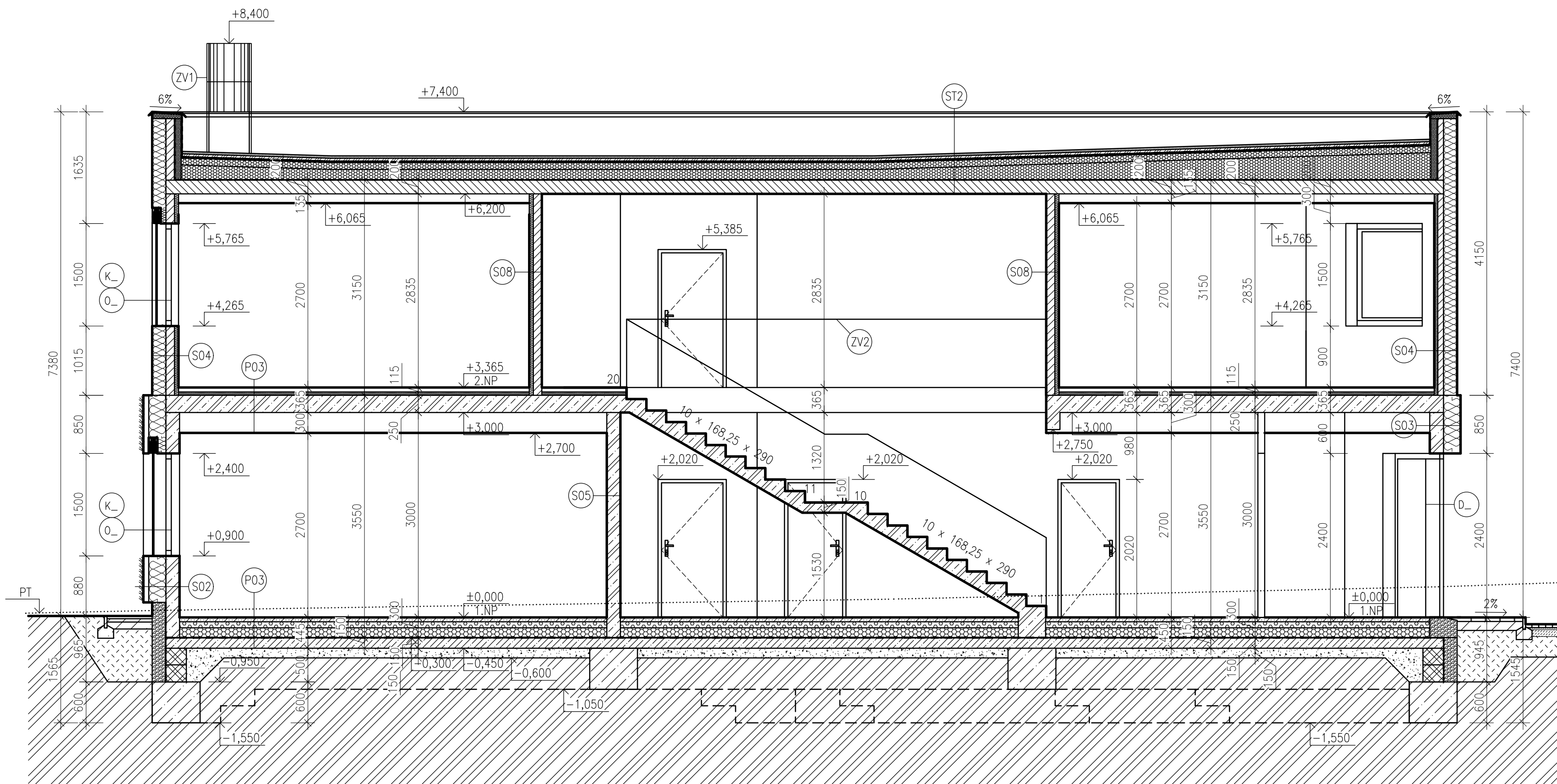


ŘEZ A-A'
M 1:50



ŘEZ B-B'
M 1:50




LEGENDA MATERIÁLŮ

- ŽELEZOBETONOVÉ KONSTRUKCE BETON C25/30 XC1, OCEL B 500 B, VYZTUŽENÍ DLE STATICKÉHO NÁVRHU
- BETON PROSTÝ, C16/20 S RECYKLOVANÝM KAMENIVEM REBETONG
- CLT PANEL NOVATOP SOLID TL. 124 mm, KOTVENÝ K ŽELEZOBETONOVÉ STROPNÍ KONSTRUKCI POMOCÍ OCELOVÝCH ŮHELNIKŮ
- CLT STROPNÍ PANEL ELEMENT TL. 200 mm
- ZDVO PRO VYZDĚNÍ ATIKY TL. 300 mm Z KERAMICKÝCH TVAROVEK POROTHERM 30 PROFÍ
- ZTRACENÉ BEDNĚNÍ 300x500x250 mm, PEVNOST V TLAKU 20 MPa, ZÁLIVKA Z BETONU C25/30 VÝZTUŽ DLE VÝPOČTU STATIKA
- EXTRUDOVANÝ POLYSTYREN XPS, TEPELNÁ VODIVOST $\lambda = 0,038 \text{ W/(m.K)}$, PEVNOST V TLAKU PŘI 10% ZATÍŽENÍ 300 kPa, FAKTOR DIFÚZNÍHO ODPORU 30–70
- TEPELNÁ IZOLACE Z KAMENNÉ VLNÝ TL. 250 mm, TEPELNÁ VODIVOST $\lambda = 0,035 \text{ W/(m.K)}$
- TEPELNÁ IZOLACE DŘEVOVLÁKNITÁ TL. 200 mm , TEPELNÁ VODIVOST $\lambda = 0,040 \text{ W/(m.K)}$
- TEPELNÁ IZOLACE DŘEVOVLÁKNITÁ TL. 50 mm, TEPELNÁ VODIVOST $\lambda = 0,038 \text{ W/(m.K)}$
- ZEMINA PŮVODNÍ
- ZHUTNĚNÝ NÁSPY ŠTĚRKODŘ
- ZEMINA NASYPANÁ ZHUTNĚNÁ
- HYDROIZOLACE, VIZ SPECIFIKACE JEDNOTLIVÝCH SKLADEB
- PROFILOVANÁ FÓLIE S NÓPY, VÝŠKA NOPY 20 mm

POZNÁMKY

- PROSTUPY KONSTRUKCEMI BUDOU PROVEDENY DLE POŽADAVKŮ JEDNOTLIVÝCH PROFESÍ
- PŘI PRÁCI S JEDNOTLIVÝMI VÝROBKÝ JE NUTNÉ DODRŽOVAT TECHNICKÉ POSTUPY VÝROBCŮ
- HYDROIZOLACE BUDE VYTAŽENA MIN. 150 mm NAD UPRAVENÝ TERÉN
- SCHODIŠTĚ BUDE PRUŽNĚ ODDĚLENO OD OSTATNÍCH KONSTRUKCÍ POMOCÍ SHŮCK TRANSOLE PRVKŮ
- KÓTOVANO V KOORDINÁČNÍCH ROZMĚRECH

0,000 = 366,300 m n.m., B.p.v. / SOUŘADNICOVÝ SYSTÉM S-JTSK

DRUH PRÁCE		DIPLOMOVÁ PRÁCE		<div> FAKULTA STAVEBNÍ <small>Univerzita Pardubice</small> <small>pozemního stavitelství</small></div>		
VYPRACOVALA	Bc. RADKA ROUSKOVÁ					
KONTROLOVAL	Ing. ROMAN BRZŮŇ, Ph.D.					
STAVEBNÍK	Marian Pekárek, Palackého 1234, Pardubice 530 02 Lanškroun, kat. území Lanškroun, parc. č. 163					
MÍSTO STAVBY						
NÁZEV STAVBY	ADMINISTRATIVNÍ BUDOVA					
				FORMÁT	8 A4	
STAVEBNÍ OBJEKT	SO 01 ADMINISTRATIVNÍ BUDOVA			DATUM	01/2023	
ČÁST	ARCHITEKTONICKO-STAVEBNÍ ŘEŠENÍ			STUPEŇ PD	DSP	
OBSAH:	ŘEZ A-A', ŘEZ B-B'			MĚŘÍTKO	Č. VÝKRESU	
				1:50	D.1.1.03	

